

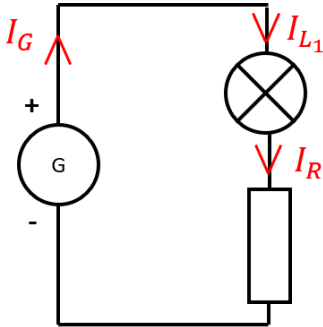
## Loi additivité des intensités

Dipôles branchés en série

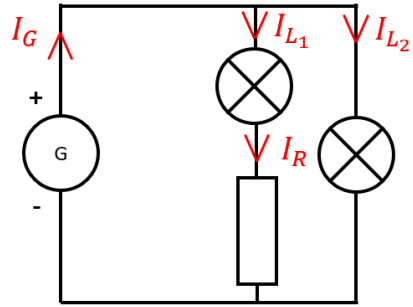
4ième

:

L'intensité du courant électrique est la même en tout point d'un circuit qui ne compte que des dipôles branchés en série.



$$I_G = I_{L_1} = I_R$$



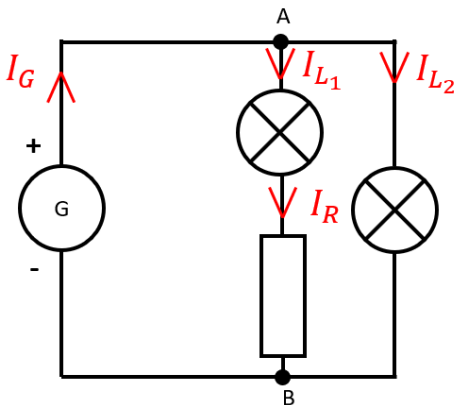
$$I_{L_1} = I_R$$

Loi des nœuds

4ième

:

Nœud : croisement d'au moins trois branches d'un circuit électrique.



Sur un nœud, la somme des intensités entrantes est égale à la somme des intensités sortantes.

« Entrant » = « sortant »

Nœud A

$$I_G = I_{L_1} + I_{L_2}$$

Nœud B

$$I_R + I_{L_2} = I_G$$