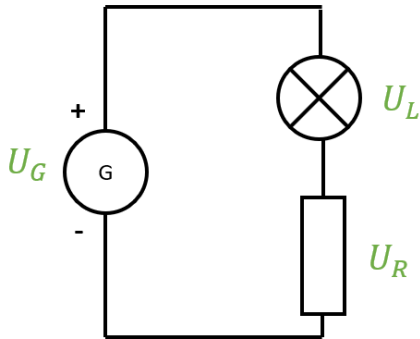


## Loi additivité des tensions

Circuit en série 4ième :

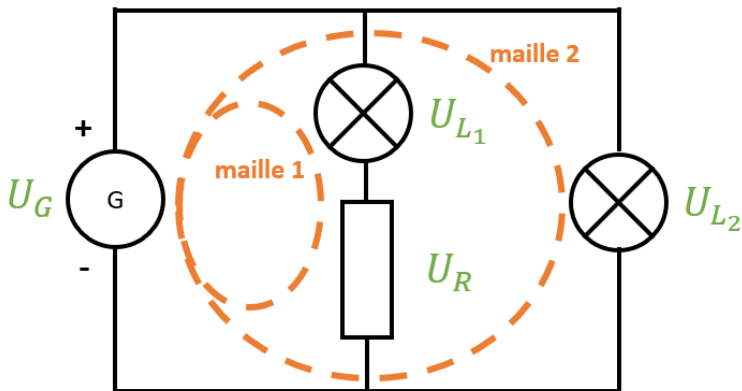


La somme des tensions électriques aux bornes des dipôles branchés en série est égale à la tension électrique délivrée par le générateur.

$$U_G = U_L + U_R$$

Circuit en dérivation (2<sup>nd</sup>) :

Choisir une maille contenant le générateur puis appliquer la loi d'additivité des tensions dans le cas d'un circuit en série.



Dans la maille 1 :  $U_G = U_{L_1} + U_R$

Dans la maille 2 :  $U_G = U_{L_2}$